

Systeme de localisation

Une localisation avec précision



Localisation intérieure



Qu'est-ce que la localisation intérieure ?

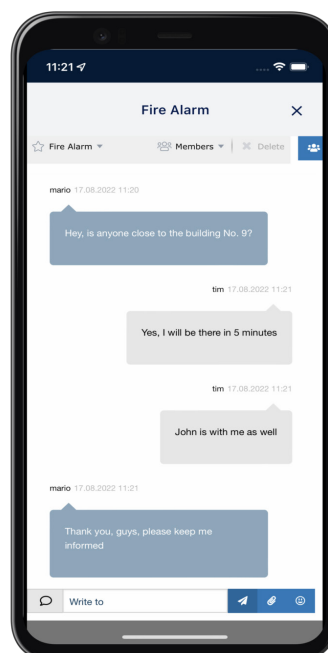
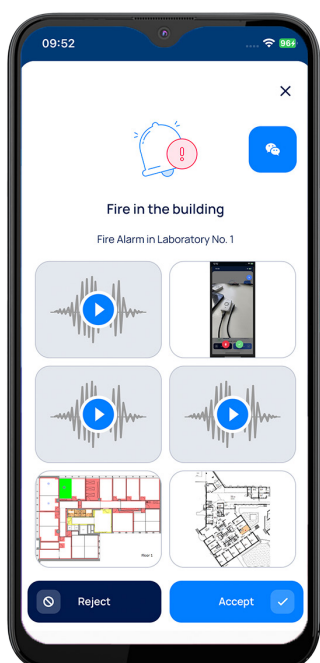


Elle consiste à localiser des personnes ou des biens à l'intérieur d'un bâtiment. Cette technique est utilisée dans divers milieux tels que les entrepôts, les hôpitaux et dans les situations d'urgence.

Les balises d'intérieur de New Voice ont une capacité de 4800mAh, ce qui garantit un fonctionnement prolongé et des performances fiables.

Comment fonctionne un système de localisation intérieure ?

Les systèmes de localisation intérieure utilisent diverses technologies (GPS, WiFi, Bluetooth, DECT, NFC, RFID) pour localiser les personnes à l'intérieur. New Voice offre une localisation précise pour la navigation, le suivi des biens et la sécurité en intérieur.





Localisation externe



Qu'est-ce que la localisation externe ?

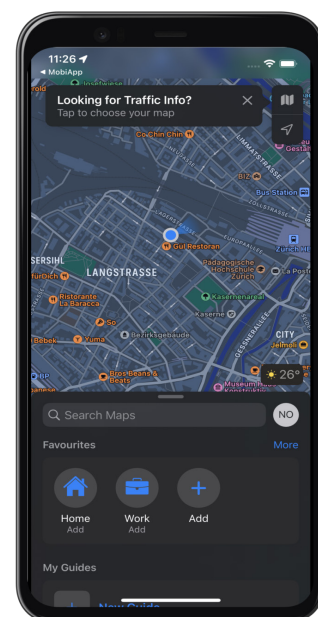
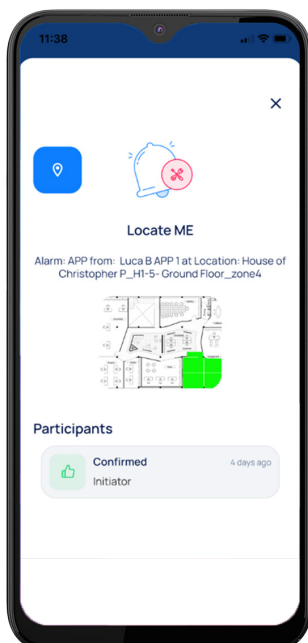


Le système de localisation extérieure utilise des satellites, des signaux radio et des balises BLE spécialisées pour localiser avec précision les personnes dans des environnements ouverts.

Cette technologie permet un suivi en temps réel, améliorant la sécurité en identifiant rapidement les individus en danger. Les balises extérieures de New Voice ont une capacité de 7200mAh, adaptées aux conditions extérieures froides et aux besoins énergétiques élevés.

Comment fonctionne un système de localisation externe ?

La localisation externe utilise diverses technologies (Wifi, BLE Beacon, NFC, LTE, GPS, Galileo) pour suivre et localiser précisément. Les balises BLE extérieures améliorent la précision et nécessitent une intégration technique dans les systèmes de sécurité.





Applications



Systèmes d'appel infirmier

Aide le personnel en améliorant le flux de travail, la sécurité, le suivi, la prévention, l'optimisation et la traçabilité.



Alarme silencieuse

Améliore les alarmes silencieuses en fournissant des informations de localisation précises pour une réponse plus rapide et ciblée.



Protection du travailleur isolé

Améliore la protection des travailleurs isolés grâce à la surveillance en temps réel de leur position, ce qui leur permet de bénéficier d'une assistance immédiate et d'assurer leur sécurité.



Services d'urgence

Aide les services d'urgence en leur fournissant des données de localisation, en accélérant les interventions et en améliorant la gestion des urgences.



Maison de repos

Aide les personnes vivant en résidence assistée grâce à la surveillance en temps réel, à l'amélioration de la sécurité, à l'intervention en cas d'urgence et à la coordination efficace du personnel pour une meilleure prise en charge.



Hôtellerie

Améliore l'hôtellerie en offrant des expériences personnalisées, des services améliorés aux clients...





Pourquoi choisir un système de localisation ?



Amélioration de la sécurité de votre personnel

Un système de localisation assure le suivi en temps réel des personnes pour la sécurité et l'efficacité des situations d'urgence.

Efficacité accrue

Un système de localisation rationalise les flux de travail en localisant rapidement et efficacement les employés, les patients ou les biens, optimisant ainsi les flux de travail.



Un meilleur service client

Un système de localisation améliore le service client en dirigeant les clients directement vers les produits souhaités.

Sécurité renforcée

Un système de localisation améliore la sécurité des locaux en suivant les mouvements des patients et du personnel, ce qui permet aux équipes de sécurité et d'urgence de réagir rapidement.



Réduction des coûts

Un système de localisation réduit les coûts en suivant les stocks et en optimisant les niveaux de personnel, tout en offrant la possibilité d'adapter et d'étendre le système en fonction des besoins futurs.





Avantages



Pourquoi choisir notre application de localisation ?

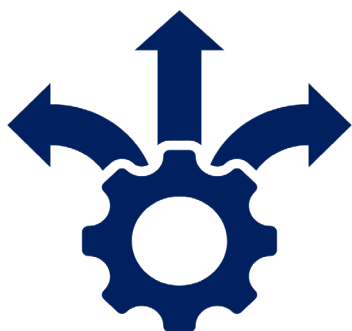


Sécurité

- Alertes sûres et rapides
- Protection des employés
- Assistance par vidéo et par chat
- Confidentialité des données

Efficacité accrue

- Assurance qualité
- Flux d'informations accrus
- Optimisation du flux de travail
- Réduction des risques de dommages



Flexibilité

Sécurité des investissements grâce à la modularité



Nos clients sont satisfaits !

«Il est essentiel de pouvoir déclencher facilement et rapidement une alarme, car en cas d'urgence, chaque seconde compte.»

Christian Kieliger

Responsable de la sécurité, Triaplus AG
Psychiatrie intégrée d'Uri, Schwyz et Zug



«New Voice a consacré beaucoup de travail de développement à la traçabilité. Nous avons également collaboré avec New Voice pour améliorer le système selon nos exigences élevées.»

Rudi Grasern

Responsable de l'hospitalité et de l'infrastructure
Membre du conseil exécutif de la Fondation suisse de l'épilepsie.



Pour en savoir plus newvoiceinternational.com





Suivi des actifs



Asset Tracking est une solution puissante qui permet de suivre en temps réel des personnes ou d'équipements.

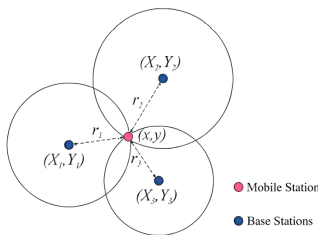
En s'appuyant sur des technologies de localisation telles que les balises BLE, le GPS, les tags NFC ou le WiFi, il renforce la sécurité, optimise les opérations et réduit les coûts.

Avantages du suivi des actifs

Le suivi des actifs offre une visibilité en temps réel, améliore l'efficacité, réduit les coûts, renforce la sécurité, garantit la conformité et améliore le service client. Il optimise l'utilisation des actifs, prévient les pertes ou les vols, respecte les réglementations et stimule la productivité.



Précision grâce à la triangulation



La triangulation est utilisée pour calculer la position précise dans le bâtiment surveillé ou à l'extérieur.

Cette localisation est visualisée à tout moment sur un smartphone ou une tablette sur la carte intégrée.





AoA - Angle of Arrival



L'Angle d'Arrivée (AoA) signifie que la localisation est déterminée en identifiant la direction des signaux émis par les éléments suivis. Les antennes AoA, agissant en tant que scanners BLE (Bluetooth Low Energy), combinent à la fois la puissance du signal et sa direction pour déterminer la position. L'utilisation de méthodes de calcul spéciales par MobiCall permet une localisation rapide et précise.

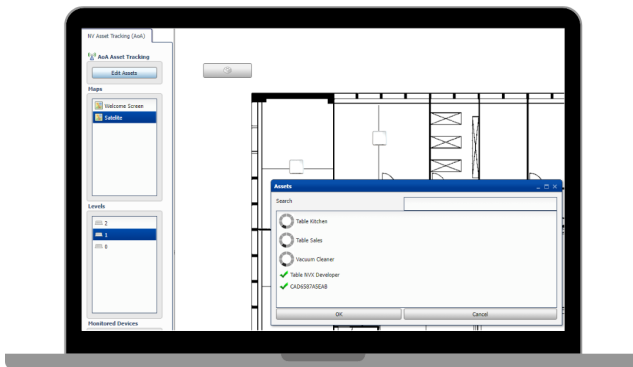
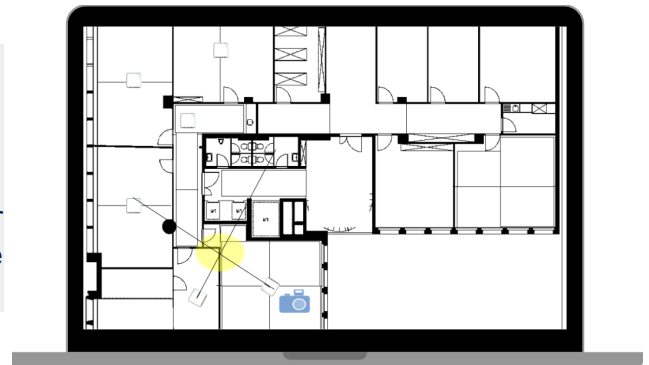
BLE Scanners

Les scanners BLE suivent les signaux des employés et des éléments pour permettre à MobiCall de garder une trace du personnel et des actifs. Ils peuvent également utiliser le Wi-Fi selon le dispositif. Ces scanners nécessitent une alimentation PoE ou électrique, ainsi qu'une connexion réseau ou sans fil (DECT, Wi-Fi, LoRa, etc.). Les antennes AoA de New Voice améliorent la précision de localisation.

Suivi des biens grâce à l'analyse des signaux

Le suivi des biens a pour but de surveiller et de localiser des objets ou des individus équipés de tags ou de badges qui émettent des signaux radio.

Ces signaux fournissent des informations sur l'emplacement des biens ou des personnes, ce qui permet de les suivre et de les surveiller.



Les signaux des biens atteignent les scanners BLE avec de légères variations horodatées sur chaque antenne AoA. En utilisant ces horodatages et les positions connues des capteurs dans le scanner, on peut déterminer l'angle du signal entrant. L'intersection des lignes provenant de différents scanners permet d'identifier l'emplacement recherché, illustré par la convergence des lignes dans un cercle semi-transparent.





Itinéraire



L'itinéraire ou le Path Finding consiste à trouver le trajet optimal entre deux points dans un environnement donné. Cela implique d'analyser les obstacles et les contraintes afin de déterminer le chemin le plus court ou le plus efficace. Il est utilisé dans les domaines de la robotique, des jeux vidéo, de la logistique et des systèmes de navigation.



Avantages de l'itinéraire ou Path Finding

La planification d'itinéraire offre des avantages tels que l'efficacité, l'allocation optimale des ressources, l'adaptabilité en temps réel, l'amélioration de la sécurité, l'amélioration de l'expérience utilisateur, l'optimisation des ressources et la réduction des coûts.

Applications



Cliniques



Stades



Centres
commerciaux



Musées



Universités



Gares



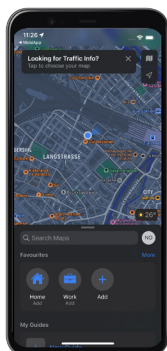


MobiCall.App



MobiCall.App X la Localisation

MobiCall.App vous offre un moyen simple de localiser un bien ou une personne comme un travailleur isolé dans une pièce fermée, un entrepôt ou une usine.



Lorsqu'un événement est déclenché, MobiCall.App envoie automatiquement la localisation réelle de l'événement ou de la personne qui a déclenché l'alarme.

Cela permet à l'équipe d'obtenir des informations cruciales sur l'événement et de mettre en place le plan de solution le plus judicieux.

Technologie de localisation



Balises Bluetooth



WiFi



Émetteur DECT



NFC Tags



GPS



Ble Scanner

MobiCall est compatible avec toutes les balises BLE. Les balises de New Voice offrent des protocoles améliorés pour une localisation plus précise, y compris une précision au niveau de la pièce.

Ces balises peuvent également fournir des informations sur la température et l'humidité, tandis que les tags peuvent transmettre des données de pression atmosphérique pour un traitement ultérieur.

Appareils pris en charge et fabricants compatibles



- Samsung
- Spectralink
- CAT
- Honeywell
- Huawei
- Cross Cell
- Alcatel Lucent
- Quuppa
- Cisco CMS
- Cisco DNA Spaces
- Aurba
- Ekahau...





Suisse :

New Voice SA
Chemin du Joran 8B
1260 Nyon
Tel: +41 58 750 11 20

France :

New Voice SARL
19 rue Corot
92410 Ville d'Avray
Tel: +33 1 41 15 82 61



mobicall@newvoice.global



www.newvoice.global

